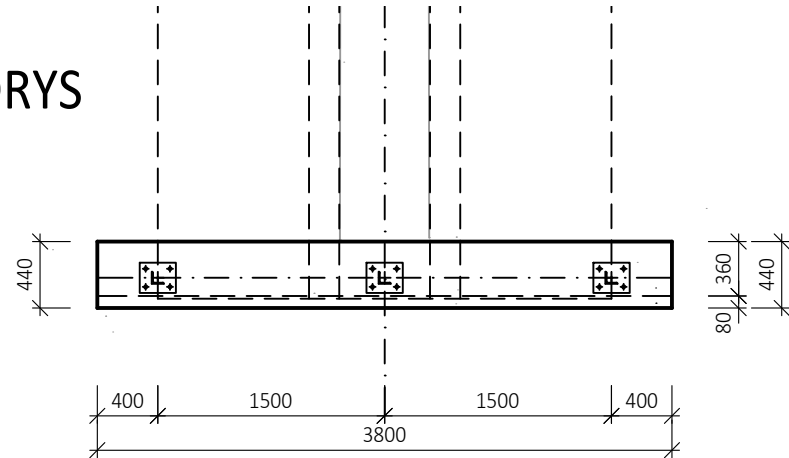
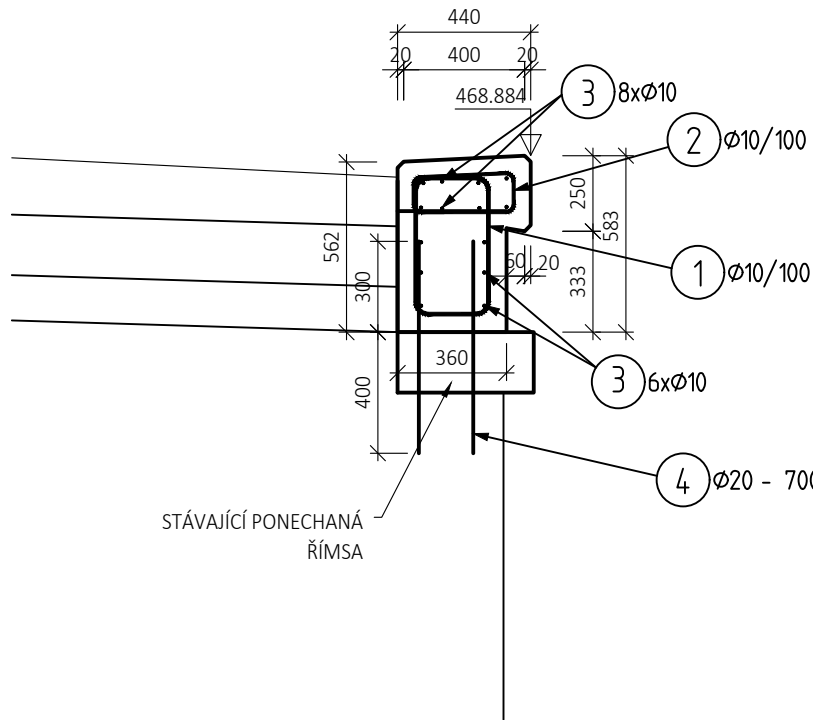


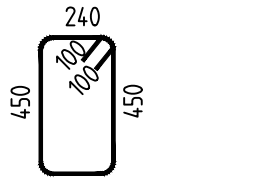
PŮDORYS  
M 1:50



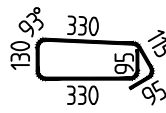
PŘÍČNÝ ŘEZ B-B  
M 1:25



TVARY VLOŽEK



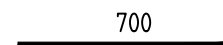
1 Ø10;L=1540mm;38ks



2 Ø10;L=1050mm;38ks



3 Ø10;L=3700mm;14ks



4 Ø20;L=700mm;12ks

VÝKAZ VÝZTUŽE						
POL	PROFIL	DÉLKA	KS	JEDN.	CELK.	HMOTNOST
	(mm)	(mm)		HMOTNOST	DÉLKA	(kg)
1	10	1540	38	0,617	58,52	36,11
2	10	1050	38	0,617	39,9	24,62
3	10	3700	14	0,617	51,8	31,96
4	20	700	12	2,466	8,4	20,71
CELKOVÁ HMOTNOST (kg)						113,40

POZNÁMKA:

- DISTANČNÍ VÝZTUŽ DLE ZVYKU ZHOTOVITELE.

BETON:

ŘÍMSA C 30/37 - XC4, XF3

OCEL:

BETONÁŘSKÁ VÝZTUŽ B500B

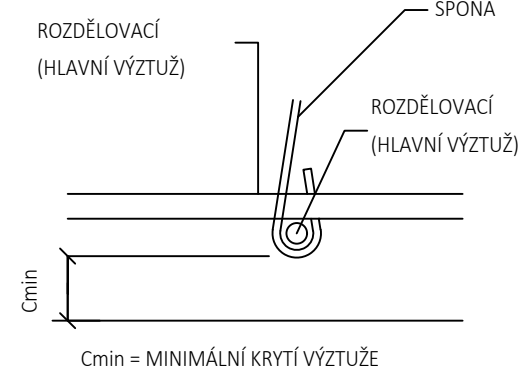
KRYTÍ:

ŘÍMSA MINIMÁLNÍ / JMENOVITÉ  
40 mm / 50 mm

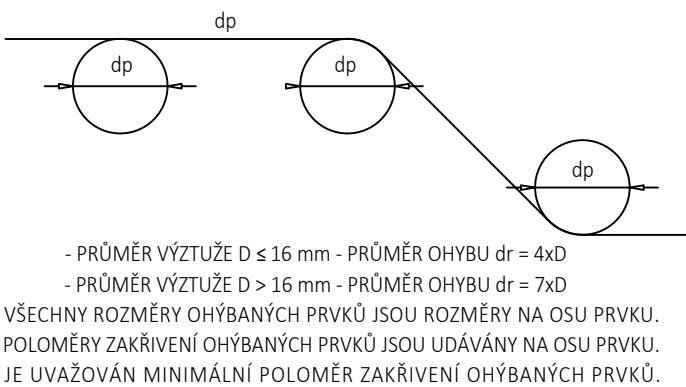
MINIMÁLNÍ PŘESAHOVÁ DÉLKA  
VÝZTUŽE PRO BETON C 30/37:

Ø 10 - 540 mm  
Ø 12 - 650 mm  
Ø 16 - 860 mm  
Ø 20 - 1080 mm

SCHÉMA KRYTÍ VÝZTUŽE BETONEM

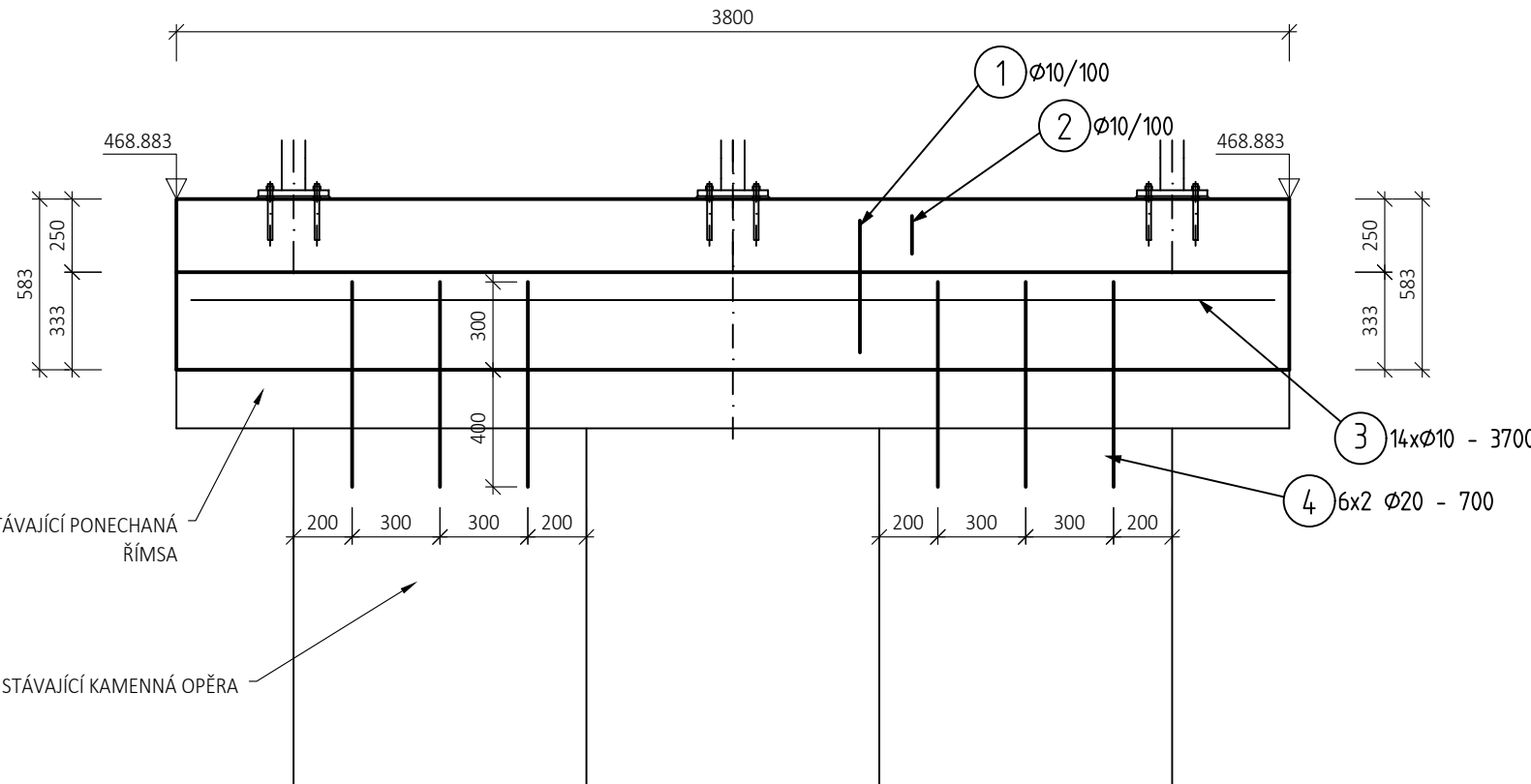


OHYBY VÝZTUŽE (SCHÉMA)



POHLED ZPRAVA  
M 1:50

LUKA NAD JIHLAVOU



JIHLAVA

Orientační schéma:				Razítko oprávněné osoby:			
Podpis:				Datum:			
Revize:	Datum:	Popis:		Kontroloval:			
P01	30.4.2021	První dílčí odevzdání		Ing. Emil Špaček			
Stavebník/Investor:				Správa železnic, státní organizace			
Adresa:				Dlážděná 1003/7, 110 00 Praha 1			
Zástupce investora:				Oblastní ředitelství Brno			
Adresa:				Kounicova 26, 611 43 Brno			
Zhotovitel stavby:				SAGASTA s.r.o.			
Adresa:				Novodvorská 1010/14, 142 00, Praha 4 1.101 Lhotka			
Kontakt:				T: +420 261 344 100 E: info@sagasta.cz			
Zhotovitel objektu:				SAGASTA s.r.o.			
Adresa:				Novodvorská 1010/14, 142 00, Praha 4 1.101 Lhotka			
Kontakt:				T: +420 261 344 100 E: info@sagasta.cz			
Hlavní projektant (HIP):				Specialista:		Odpovědný projektant:	
Ing. Emil Špaček				Ing. Dávid Kuczik		Ing. Dávid Kuczik	
						Zpracovatel:	
						Ing. Michal Hacíperka	
Název stavby/akce:				Oprava trati v úseku Luka nad Jihlavou - Jihlava - I.etapa			
				Označení (S1.101kód): PA639200040			
				Označení zhotovitele: 120090			
Název části:				Mosty a propustky			
				Označení části: D.2.1.4			
Název objektu:				Žel. propustek v km 193,880			
				Označení objektu/komplexu: SO 01-21-11			
Název přílohy:				Výkresová část			
				Číslo přílohy: 2.005			
Název dílčí části přílohy:				Tvar a výztuž římsy			
Kraj:				Katastrální území:		TUDU:	
Vysočina				dle příloh		120126; 1201Z1; 120152	
Stupeň dokumentace:				Datum zpracování:		Formáty:	
DSP				04/2021		4 x A4	
Měřítko:				1:50, 1:25			
S-kód:				Stupeň dokumentace:		Část:	
P A 6 3 9 0 0 8 4 0				1 1 1 1 1 1 1 1		X X X	
(Prostor pro další informace)				Objekt:		Příloha:	
				S 0 0 1 2 1 1 1 1		2 1 0 0 5	
						0 0 1	